



ESTADO DO PARÁ
PREFEITURA MUNICIPAL DE COLARES
SECRETARIA DE INFRAESTRUTURA E URBANISMO

RELATÓRIO FOTOGRÁFICO

COLARES (PA), 29 DE DEZEMBRO DE 2022

OBJETO: SERVIÇOS DE ENGENHARIA PARA CONSTRUÇÃO DO ABASTECIMENTO ÁGUA JANGOLÂNDIA, BAIRRO DO JANGOLÂNDIA, DO MUNICÍPIO DE COLARES.

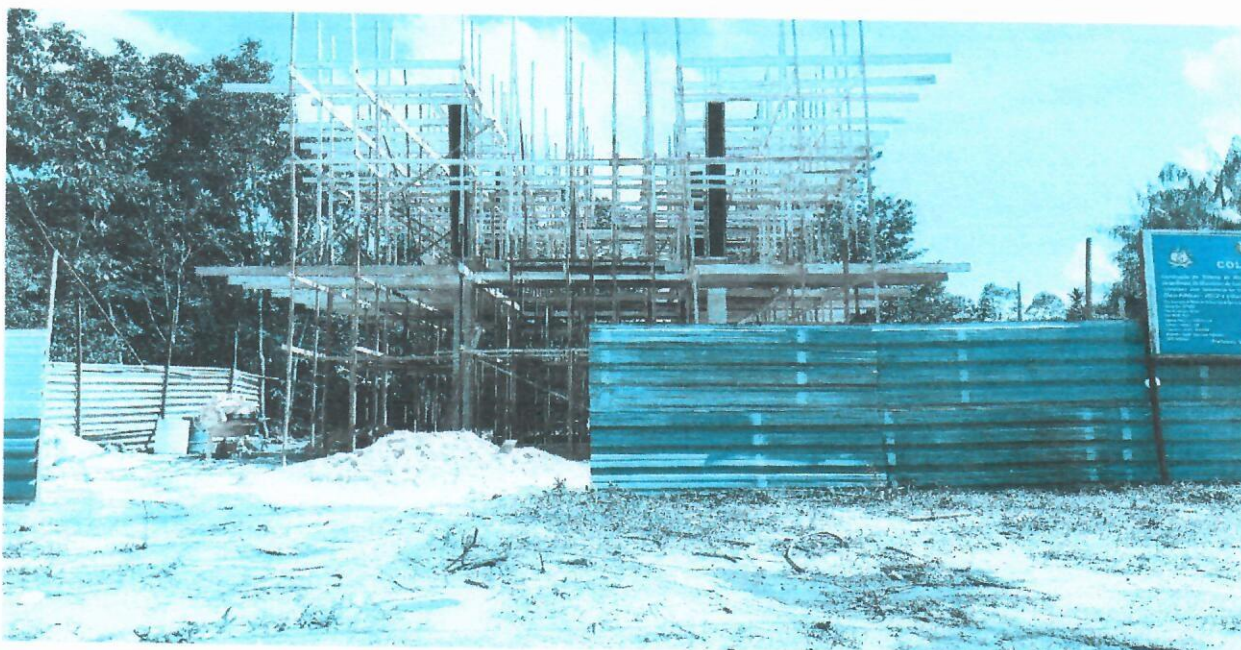


FOTO 01

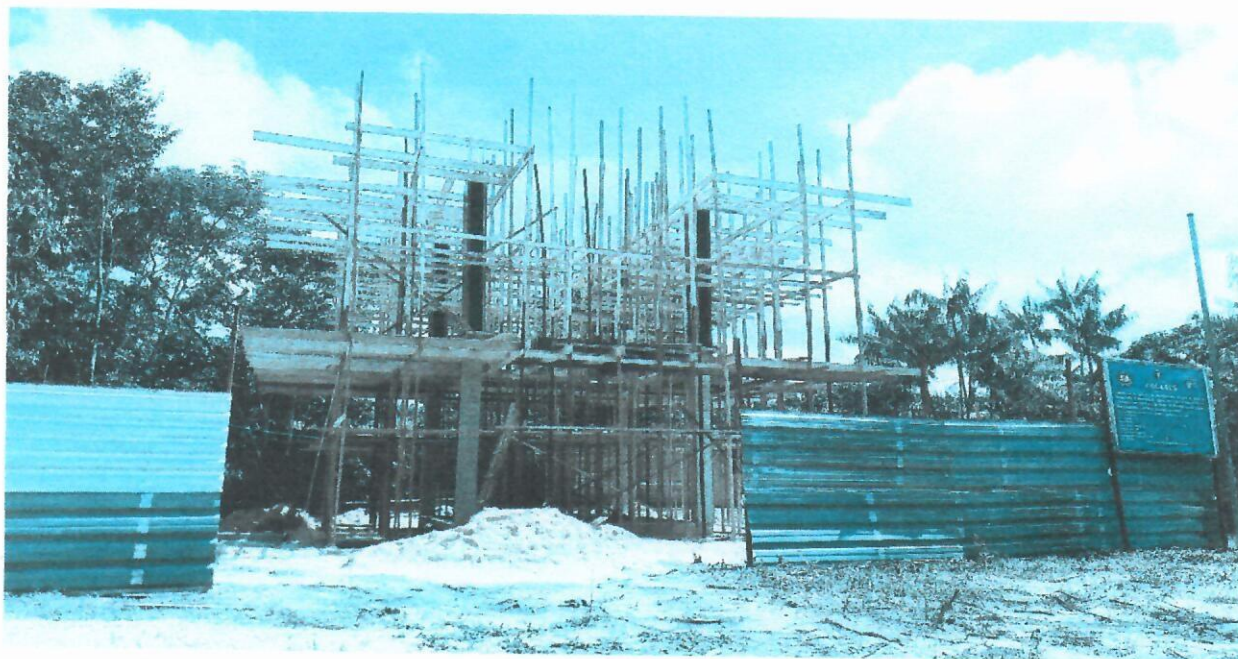


FOTO 02



ESTADO DO PARÁ
PREFEITURA MUNICIPAL DE COLARES
SECRETARIA DE INFRAESTRUTURA E URBANISMO

RELATÓRIO FOTOGRÁFICO

COLARES (PA), 29 DE DEZEMBRO DE 2022

OBJETO: SERVIÇOS DE ENGENHARIA PARA CONSTRUÇÃO DO ABASTECIMENTO ÁGUA
JANGOLÂNDIA, BAIRRO DO JANGOLÂNDIA, DO MUNICÍPIO DE COLARES.



FOTO 03

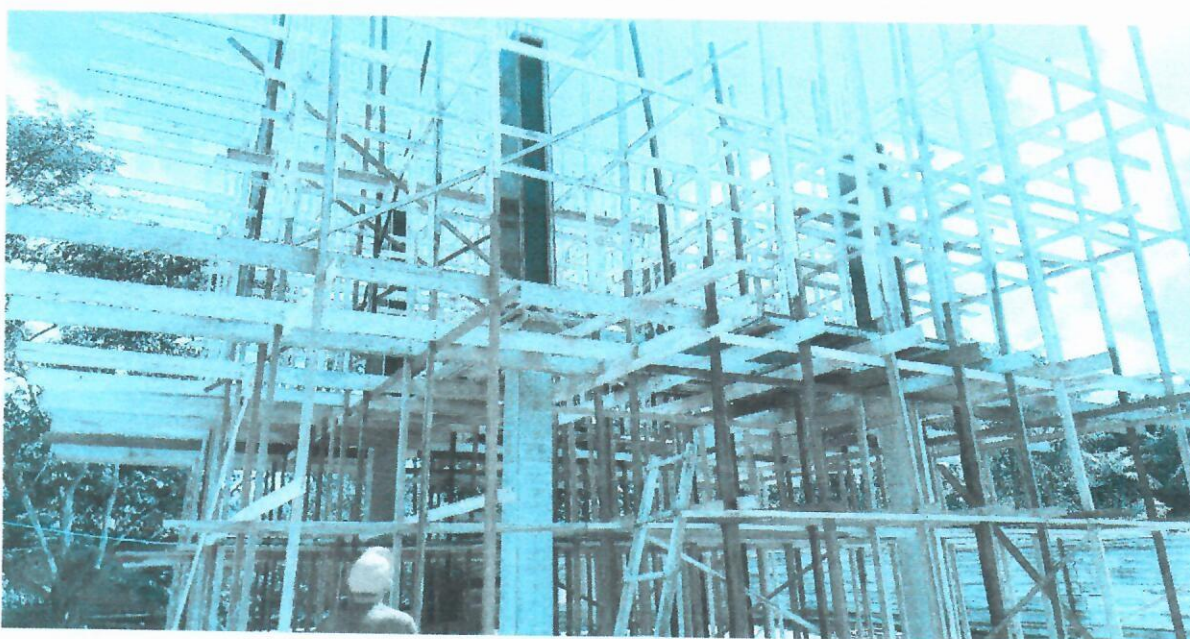


FOTO 04



ESTADO DO PARÁ
PREFEITURA MUNICIPAL DE COLARES
SECRETARIA DE INFRAESTRUTURA E URBANISMO

RELATÓRIO FOTOGRÁFICO

COLARES (PA), 29 DE DEZEMBRO DE 2022

OBJETO: SERVIÇOS DE ENGENHARIA PARA CONSTRUÇÃO DO ABASTECIMENTO ÁGUA JANGOLÂNDIA, BAIRRO DO JANGOLÂNDIA, DO MUNICÍPIO DE COLARES.



FOTO 05



FOTO 06



ESTADO DO PARÁ
PREFEITURA MUNICIPAL DE COLARES
SECRETARIA DE INFRAESTRUTURA E URBANISMO

RELATÓRIO FOTOGRÁFICO

COLARES (PA), 29 DE DEZEMBRO DE 2022

OBJETO: SERVIÇOS DE ENGENHARIA PARA CONSTRUÇÃO DO ABASTECIMENTO ÁGUA
JANGOLÂNDIA, BAIRRO DO JANGOLÂNDIA, DO MUNICÍPIO DE COLARES.



FOTO 07



FOTO 08



ESTADO DO PARÁ
PREFEITURA MUNICIPAL DE COLARES
SECRETARIA DE INFRAESTRUTURA E URBANISMO

RELATÓRIO FOTOGRÁFICO

COLARES (PA), 29 DE DEZEMBRO DE 2022

OBJETO: SERVIÇOS DE ENGENHARIA PARA CONSTRUÇÃO DO ABASTECIMENTO ÁGUA JANGOLÂNDIA, BAIRRO DO JANGOLÂNDIA, DO MUNICÍPIO DE COLARES.

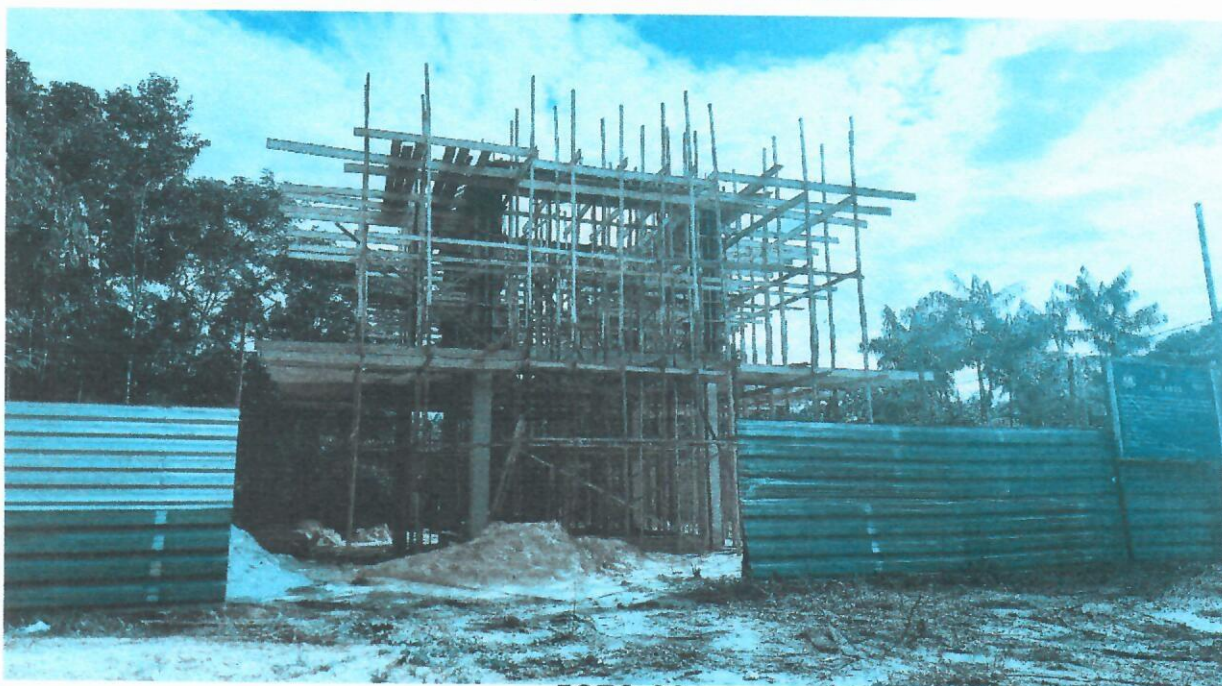


FOTO 09



FOTO 10



ESTADO DO PARÁ
PREFEITURA MUNICIPAL DE COLARES
SECRETARIA DE INFRAESTRUTURA E URBANISMO

RELATÓRIO FOTOGRÁFICO

COLARES (PA), 29 DE DEZEMBRO DE 2022

OBJETO: SERVIÇOS DE ENGENHARIA PARA CONSTRUÇÃO DO ABASTECIMENTO ÁGUA JANGOLÂNDIA, BAIRRO DO JANGOLÂNDIA, DO MUNICÍPIO DE COLARES.



FOTO 11

Elías Ferreira Soeiro

ELIAS FERREIRA SOEIRO
ENG. CIVIL CREA/PA Nº 1520404239
FISCAL DO CONTRATO Nº 129/2022-PMC
PORTARIA 017/2022-PMC

Paulo Sérgio P. Cardoso
PSP