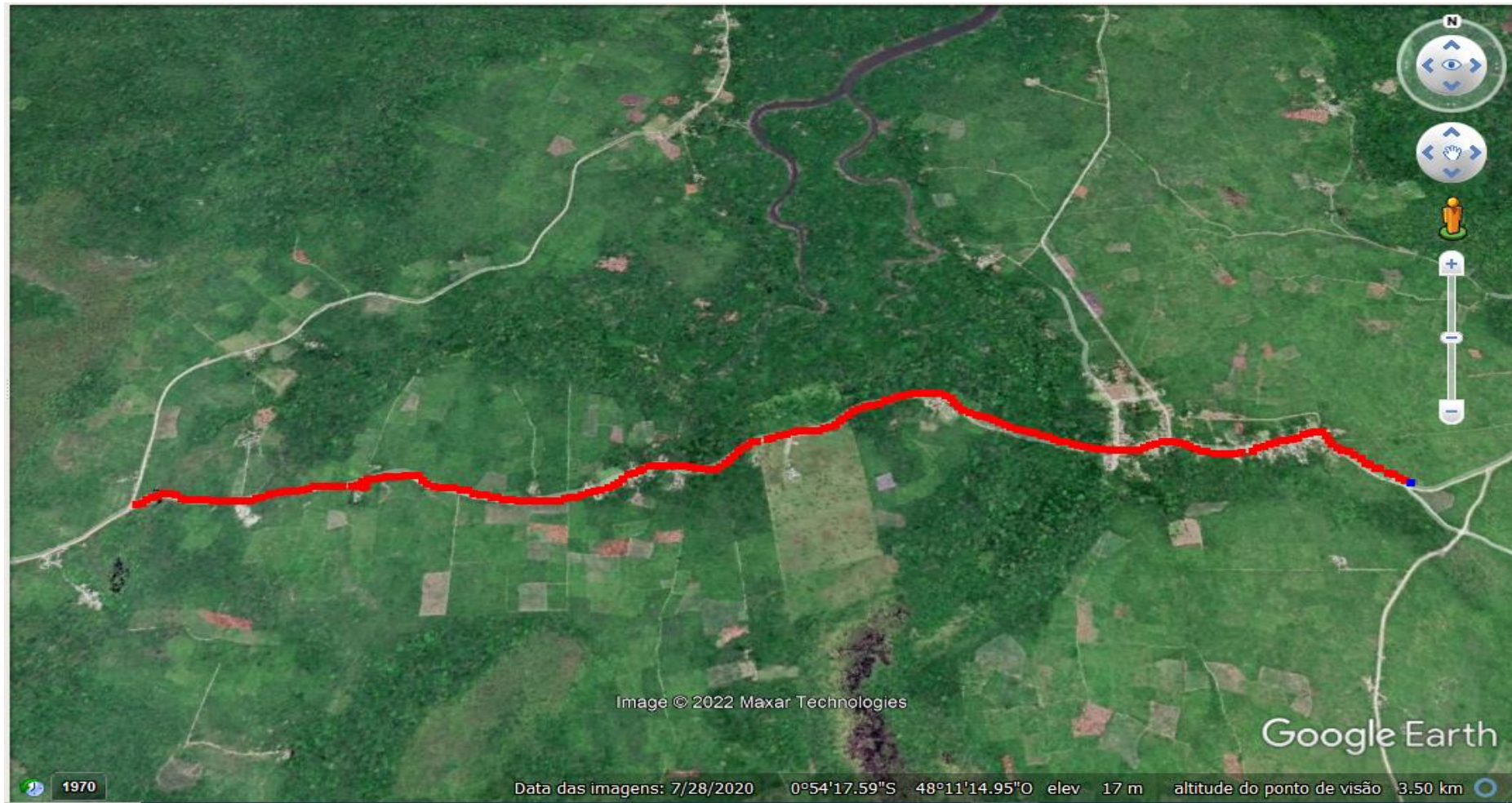


MAPA PARA TERRAPLENAGEM DE RAMAL (TRECHO COMPREENDIDO ENTRE A ENTRADA DA COMUNIDADE DE TAUAPARÁ E COMUNIDADE SÃO PEDRO).



COORDENADAS: PARA EXECUÇÃO DE TERRAPLENAGEM DE RAMAL (TRECHO COMPREENDIDO ENTRE A ENTRADA DA COMUNIDADE DE TAUAPARÁ E A COMUNIDADE SÃO PEDRO).

INÍCIO: 0° 53' 56,62" S - 48° 12' 27,38" W

FIM: 0° 53' 53,71" S - 48° 10' 31,40" W