

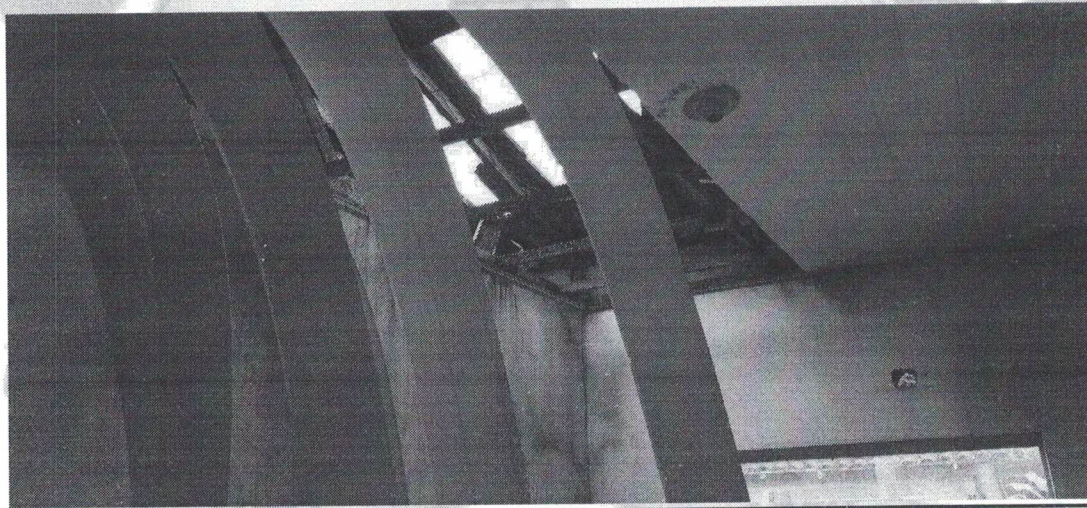


ESTADO DO PARÁ  
MUNICÍPIO DE COLARES  
PREFEITURA MUNICIPAL DE COLARES  
CNPJ: 05.835.939/0001-90  
"SEMPRE POR TI LUTAREMOS PARA LEVAR-TE A GLÓRIA."



## MEMORIAL DESCRITIVO

PROJETO DE REFORMA/MANUTENÇÃO DO POSTO SAÚDE DE  
JUÇARATEUA  
COMUNIDADE DE JUÇARATEUA - MUNICÍPIO DE COLARES/PA



Colares - PA  
2023



## MEMORIAL DESCRITIVO

### 1.0- APRESENTAÇÃO

O Memorial Descritivo é parte integrante do projeto para **"Reforma do Posto de Saúde de Juçarateua, Zona Rural, no Município de Colares/PA"**, e tem a finalidade de especificar criteriosamente todos os itens envolvidos, bem como toda a sistemática construtiva a ser utilizada. Constituindo-se em um documento que relata e define integralmente o projeto básico e suas particularidades.

### 2.0- CONSIDERAÇÕES GERAIS

O presente Memorial refere-se a **"REFORMA DO POSTO DE SAÚDE DE JUÇARATEUA"** localizado na Comunidade Juçarateua no município de Colares/PA e contém as diretrizes que nortearam a elaboração do projeto arquitetônico e apresenta as especificações e procedimentos adequados à sua boa execução.

Os serviços do prédio do Posto de Saúde de Juçarateua, tem como objetivo proporcionar as melhores condições dos ambientes na área da Saúde, tanto Profissionais quanto aos usuário desta infraestrutura pública, visando contribuir com a qualidade nos serviços de saúde Comunidade, garantindo assim o desenvolvimento de ações que buscam a melhoria do ambiente de trabalho na saúde pública municipal, bem como o atendimento essencial às suas necessidades e ao conforto adequado para realização de suas atividades diárias.

A elaboração do projeto arquitetônico seguiu as etapas do processo projetual, onde inicialmente foi realizado o levantamento in arquitetônico da edificação existente, in loco, e a elaboração do programa de necessidades, desenvolvendo assim, um estudo preliminar e posteriormente a elaboração do anteprojeto.



A confecção do projeto básico, elaboração de detalhamentos e cortes, especificação técnica, planilha orçamentária e cronograma físico-financeiro, se deram após aprovação devida do estudo preliminar, que levou em consideração o estado da edificação existente, bem como suas dimensões, forma e estrutura.

### 3.0- JUSTIFICATIVAS

Colares é um município brasileiro do estado do Pará pertencente à Mesorregião do Nordeste Paraense, com uma população estimada de 12.131 habitantes de acordo com o IBGE (2010). A "Reforma do Posto de Saúde de Juçarateua" visa proporcionar melhorias nas instalações físicas para os profissionais da saúde e principalmente para os destinatários dos serviços.

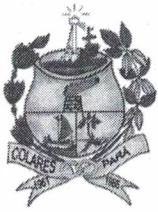
### 4.0- PROJETO BÁSICO

A edificação totalizou uma área construída de 136,18m<sup>2</sup>.

Após a visita in loco, foram levantadas todas as necessidades físicas do prédio do Posto de Saúde, visando a sua recuperação total para melhor atender seus usuários e constatamos as seguintes demandas construtivas:

- A cobertura de todos os blocos necessita da substituição das telhas de barro danificadas, inclusive de peças da cumeeira.





ESTADO DO PARÁ  
MUNICÍPIO DE COLARES  
PREFEITURA MUNICIPAL DE COLARES  
CNPJ: 05.835.939/0001-90  
"SEMPRE POR TI LUTAREMOS PARA LEVAR-TE A GLÓRIA."



000007



## 5.0 OBJETO DA PROPOSTA

Para a perfeita execução desta manutenção, a obra deverá contar com a administração local formada por técnico encarregado, que deverá estar presente no decorrer da obra e sempre que solicitado pela fiscalização em horários determinados, para elucidações de assuntos técnicos pertinentes.

Antes do início dos trabalhos, a placa de obra medindo 2,00 x 1,50m, já deve estar devidamente instalada na frente do terreno em local com boa visualização da população e deverá ser mantida em condições legíveis até o final da execução deste objeto.

Para a execução da manutenção do Posto de Saúde, foi previsto o prazo de 3 meses.

O projeto básico prevê a manutenção total do Posto de Saúde ou seja: Telhado, Forro, Piso, Instalações Elétricas, Instalações Hidrossanitárias, Pinturas, Calçadas e etc.

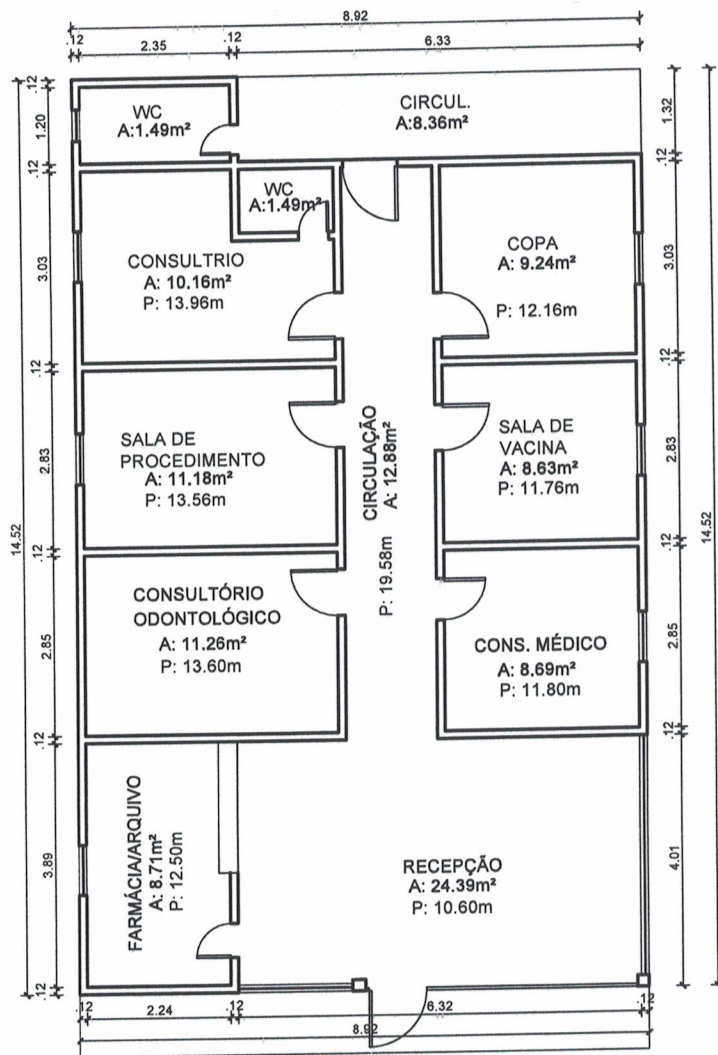
### PRAZO DE EXECUÇÃO:

O prazo de execução das obras e serviços de manutenção do objeto deste projeto básico é de 3 meses (90 dias).

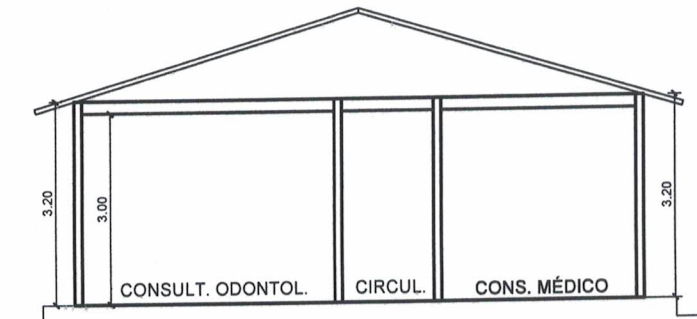
Colares/PA, fevereiro de 2023.

ELIAS FERREIRA SOEIRO  
ENG. CIVIL CREA/PA Nº 152040423-9  
RESPONSÁVEL TÉCNICO

000038



PLANTA BAIXA - ESF DE MOCAJATUBA  
ESC 1/100

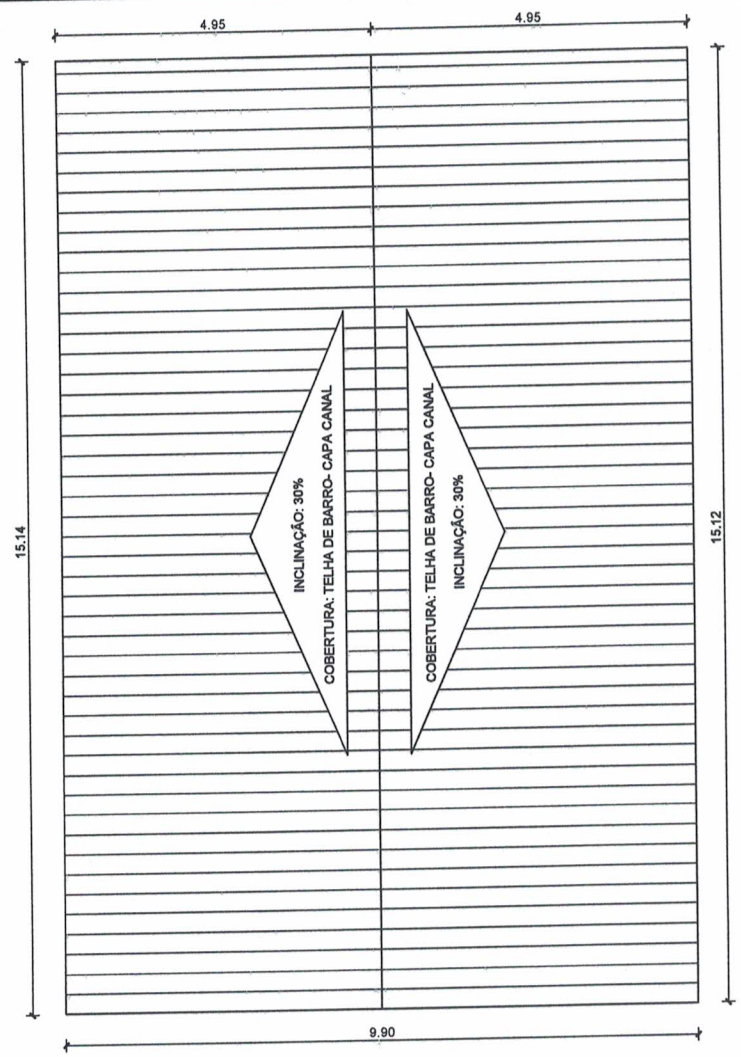


PLANTA BAIXA - ESF DE MOCAJATUBA  
ESC 1/100

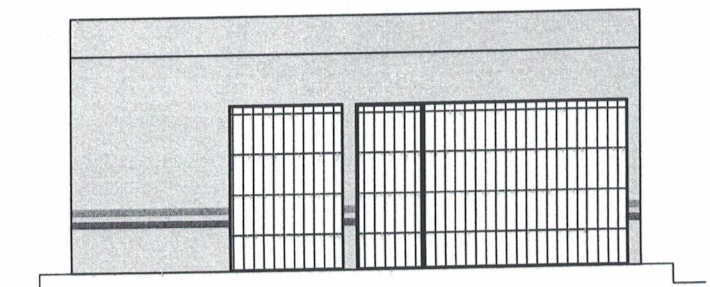


PROPONENTE: PREFEITURA MUNICIPAL DE COLARES		TÍTULO: REFORMA/MANUTENÇÃO			
RESPONSÁVEL TÉCNICO: ENG. CIVIL ELIAS FERREIRA SOEIRO - CREA PA: 1520404239		ESCALA: 1/100	ÁREA: 129,52m²	DATA: JANEIRO/2023	PRINCÍPIO: 01/02
ASSUNTO: ESTRATÉGIA SAÚDE DA FAMÍLIA (ESF) DE MOCAJATUBA		PLANTA BAIXA/ELEVAÇÃO - EXISTENTE			
LOCAL: COMUNIDADE DE MOCAJATUBA - ZONA RURAL - COLARES/PA					

*Elias Ferreira Soeiro*  
Elias Ferreira Soeiro  
Eng. Civil CREA/PA 1520404239  
Fiscal de Obras  
Portaria nº 017/2022 PMC



PLANTA DE COBERTURA - ESF DE MOCAJATUBA  
 ESC 1/100



FACHADA - ESF DE MOCAJATUBA  
 ESC 1/100



PROPOSTANTE: PREFEITURA MUNICIPAL DE COLARES		TÍTULO: REFORMA/MANUTENÇÃO	
RESPONSÁVEL TÉCNICO: ENG. CIVIL ELIAS FERREIRA SOEIRO - CREA PA: 1520404239		ESCALA: 1/100	FRANCHA: 01/02
ASSUNTO: ESTRATÉGIA SAÚDE DA FAMÍLIA (ESF) DE MOCAJATUBA		ÁREA: 129,52m²	DATA: JANEIRO/2023
LOCAL: COMUNIDADE DE MOCAJATUBA - ZONA RURAL - COLARES/PA		PLANTA BAIXA/ELEVAÇÃO - EXISTENTE	

*Elías Ferreira Soeiro*  
 Elías Ferreira Soeiro  
 Eng. Civil CREA/PA 1520404239  
 Fiscal de Obras  
 Portaria nº 017/2022 PMC